



ประกาศสำนักงานคณะกรรมการการเลือกตั้งประจำจังหวัดสกลนคร  
เรื่อง รับฟังความคิดเห็นการแบ่งเขตเลือกตั้งสมาชิกสภาเทศบาลตำบล **ธาตุหาเว**  
อำเภอ **เมืองสกลนคร** จังหวัดสกลนคร

ด้วยในการเลือกตั้งครั้งแรกภายหลังพระราชบัญญัติการเลือกตั้งสมาชิกสภาท้องถิ่นหรือผู้บริหารท้องถิ่น พ.ศ.๒๕๖๒ และระเบียบคณะกรรมการการเลือกตั้งว่าด้วยการเลือกตั้งสมาชิกสภาท้องถิ่นหรือผู้บริหารท้องถิ่น แก้ไขเพิ่มเติมถึง (ฉบับที่ ๒) พ.ศ.๒๕๖๓ มีผลใช้บังคับ สำนักงานคณะกรรมการการเลือกตั้งประจำจังหวัดสกลนคร จึงได้เตรียมความพร้อมสำหรับการเลือกตั้งสมาชิกสภาท้องถิ่นหรือผู้บริหารท้องถิ่น โดยเฉพาะการแบ่งเขตเลือกตั้ง และแต่งตั้งคณะกรรมการแบ่งเขตเลือกตั้งเพื่อทำหน้าที่พิจารณารูปแบบการแบ่งเขตเลือกตั้งดังกล่าว

เพื่อให้การแบ่งเขตเลือกตั้งเป็นไปตามมาตรา ๒๐ แห่งพระราชบัญญัติการเลือกตั้งสมาชิกสภาท้องถิ่นหรือผู้บริหารท้องถิ่น พ.ศ.๒๕๖๒ ประกอบข้อ ๑๒ ข้อ ๑๓ และข้อ ๑๔ ของระเบียบคณะกรรมการการเลือกตั้งว่าด้วยการเลือกตั้งสมาชิกสภาท้องถิ่นหรือผู้บริหารท้องถิ่น พ.ศ.๒๕๖๒ สำนักงานคณะกรรมการการเลือกตั้งประจำจังหวัดสกลนครจึงจัดทำร่างประกาศรูปแบบการแบ่งเขตเลือกตั้งสมาชิกสภาเทศบาลตำบล **ธาตุหาเว** อำเภอ **เมืองสกลนคร** จังหวัดสกลนคร เขตเลือกตั้งที่ ๑ และเขตเลือกตั้งที่ ๒ จำนวน ๓ รูปแบบ รายละเอียดรูปแบบเขตเลือกตั้งปรากฏตามเอกสารแนบท้ายประกาศนี้ เพื่อเปิดโอกาสให้ประชาชนในเขตเทศบาลตำบล **ธาตุหาเว** ได้มีส่วนร่วมในการแสดงความคิดเห็นและข้อเสนอแนะในการแบ่งเขตเลือกตั้งดังกล่าว หากประชาชนในเขตเทศบาลตำบล **ธาตุหาเว** ผู้ใดประสงค์จะแสดงความคิดเห็นและข้อเสนอแนะ ให้ทำความคิดเห็นและข้อเสนอแนะเป็นหนังสือส่งให้อำนาจการเลือกตั้งประจำจังหวัดสกลนคร ณ สำนักงานคณะกรรมการการเลือกตั้งประจำจังหวัดสกลนคร เลขที่ ๓๕๗ ถนนสกลนคร - กาศสินธุ์ ตำบลธาตุเชิงชุม อำเภอเมืองสกลนคร จังหวัดสกลนคร ๔๗๐๐๐ ภายในสิบวันนับแต่วันประกาศ (ตั้งแต่วันที่ ๑๔ กุมภาพันธ์ ๒๕๖๓ ถึงวันที่ ๒๓ กุมภาพันธ์ ๒๕๖๓) เพื่อประกอบการพิจารณาของคณะกรรมการแบ่งเขตเลือกตั้งสมาชิกสภาท้องถิ่น จังหวัดสกลนคร

ประกาศ ณ วันที่ ๑๒ เดือนกุมภาพันธ์ พ.ศ.๒๕๖๓

(นายนคร บุญมีผล)  
ผู้อำนวยการการเลือกตั้งประจำจังหวัดสกลนคร

แผนที่แบ่งเขตเลือกตั้งสมาชิกสภาเทศบาลตำบลรัตนาวง อำเภอเมือง จังหวัดสกลนคร

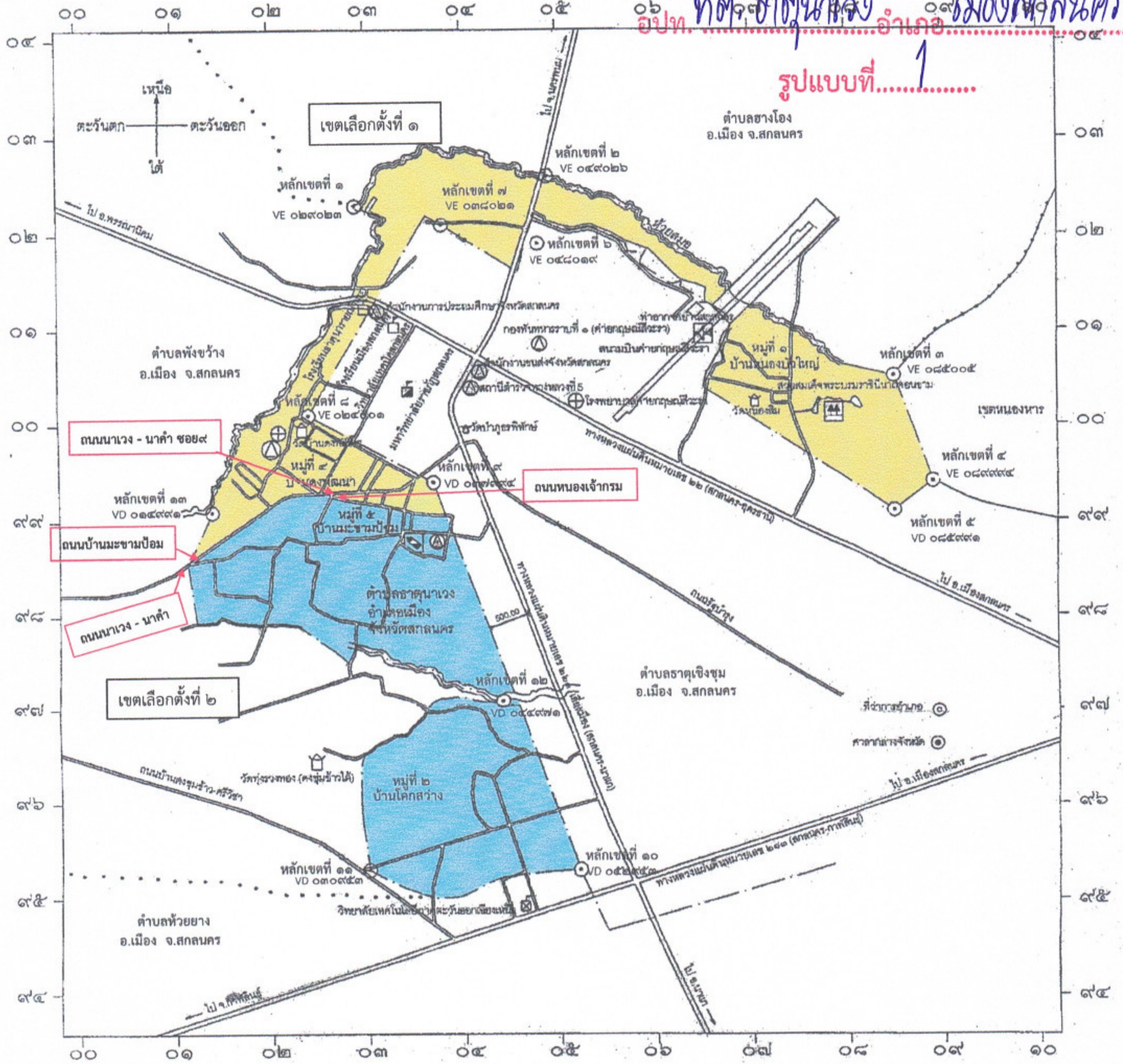
แบบที่ ๑

มาตราส่วน ๑ : ๒๕,๐๐๐

เอกสารแนบท้ายประกาศแบ่งเขตเลือกตั้ง ส.ถ.

อปท. ตำบลรัตนาวง อำเภอเมืองสกลนคร

รูปแบบที่..... 1



เครื่องหมาย

- เขตเทศบาล
- เขตตำบลเขตองค์การบริหารส่วนตำบล
- ทางหลวง ถนน ซอย
- ถนนลูกรัง พื้นถนนอ่อน
- แม่น้ำ คลอง ห้วย
- คลองส่งน้ำ
- สะพาน
- มหาวิทยาลัย วิทยาลัย โรงเรียน
- สถานีอนามัย โรงพยาบาล
- วัด
- สถานที่ราชการ
- ศาลากลางจังหวัด
- ที่ว่าการอำเภอ

รูปแบบที่ ๑					
เขตเลือกตั้งที่ ๑			เขตเลือกตั้งที่ ๒		
หมู่ที่	ชื่อหมู่บ้าน	จำนวนประชากร	หมู่ที่	ชื่อหมู่บ้าน	จำนวนประชากร
๑	บ้านหนองบัวใหญ่	๓๐๕	๒	บ้านโคกสว่าง	๗๓๕
๓	บ้านรุ่งพัฒนา	๕๙๙	๕	บ้านมะขามป้อม(บางส่วน)	๑,๒๓๓
๔	บ้านดงพัฒนา	๗๙๐			
๕	บ้านมะขามป้อม (บางส่วน)	๑๐๒			
ทะเบียนบ้านกลาง(ถ้ามี)		๐	ทะเบียนบ้านกลาง(ถ้ามี)		๐
รวม		๑,๗๙๖	รวม		๑,๙๖๘

เขตเลือกตั้งที่ ๑  
 เขตเลือกตั้งที่ ๒

แผนที่แบ่งเขตเลือกตั้งสมาชิกสภาเทศบาลตำบลธาตุนาเวง อำเภอเมือง จังหวัดสกลนคร

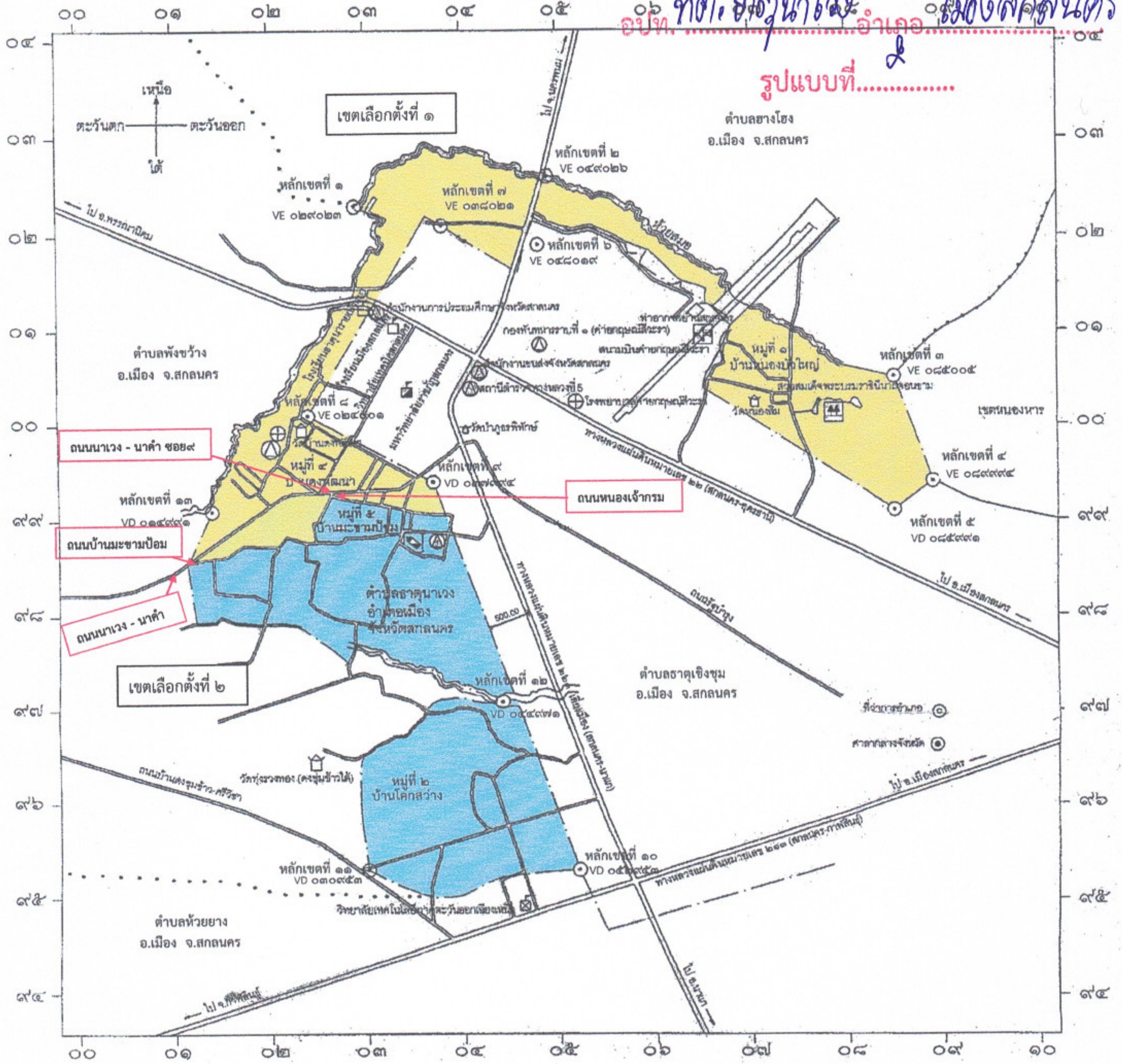
แบบที่ ๒

มาตราส่วน ๑ : ๒๕,๐๐๐

เอกสารแนบท้ายประกาศแบ่งเขตเลือกตั้ง ส.ถ.

อปท. ธาตุนาเวง อำเภอเมืองสกลนคร

รูปแบบที่.....



เครื่องหมาย

- เขตเทศบาล
- เขตตำบลเขตองค์การบริหารส่วนตำบล
- ทางหลวง ถนน ซอย
- ถนนลูกรัง พื้นถนนอ่อน
- แม่น้ำ คลอง ห้วย
- คลองส่งน้ำ
- สะพาน
- มหาวิทยาลัย วิทยาลัย โรงเรียน
- สถานีอนามัย โรงพยาบาล
- วัด
- สถานที่ราชการ
- ศาลากลางจังหวัด
- ที่ว่าการอำเภอ

รูปแบบที่ ๒					
เขตเลือกตั้งที่ ๑			เขตเลือกตั้งที่ ๒		
หมู่ที่	ชื่อหมู่บ้าน	จำนวนประชากร	หมู่ที่	ชื่อหมู่บ้าน	จำนวนประชากร
๑	บ้านหนองบัวใหญ่	๓๐๕	๒	บ้านโคกสว่าง	๗๓๕
๓	บ้านรุ่งพัฒนา	๕๙๙	๕	บ้านมะขามป้อม(บางส่วน)	๑,๑๒๔
๔	บ้านดงพัฒนา	๗๙๐			
๕	บ้านมะขามป้อม (บางส่วน)	๒๑๑			
ทะเบียนบ้านกลาง(ถ้ามี)		๐	ทะเบียนบ้านกลาง(ถ้ามี)		๐
รวม		๑,๙๐๕	รวม		๑,๘๕๙

เขตเลือกตั้งที่ ๑

เขตเลือกตั้งที่ ๒

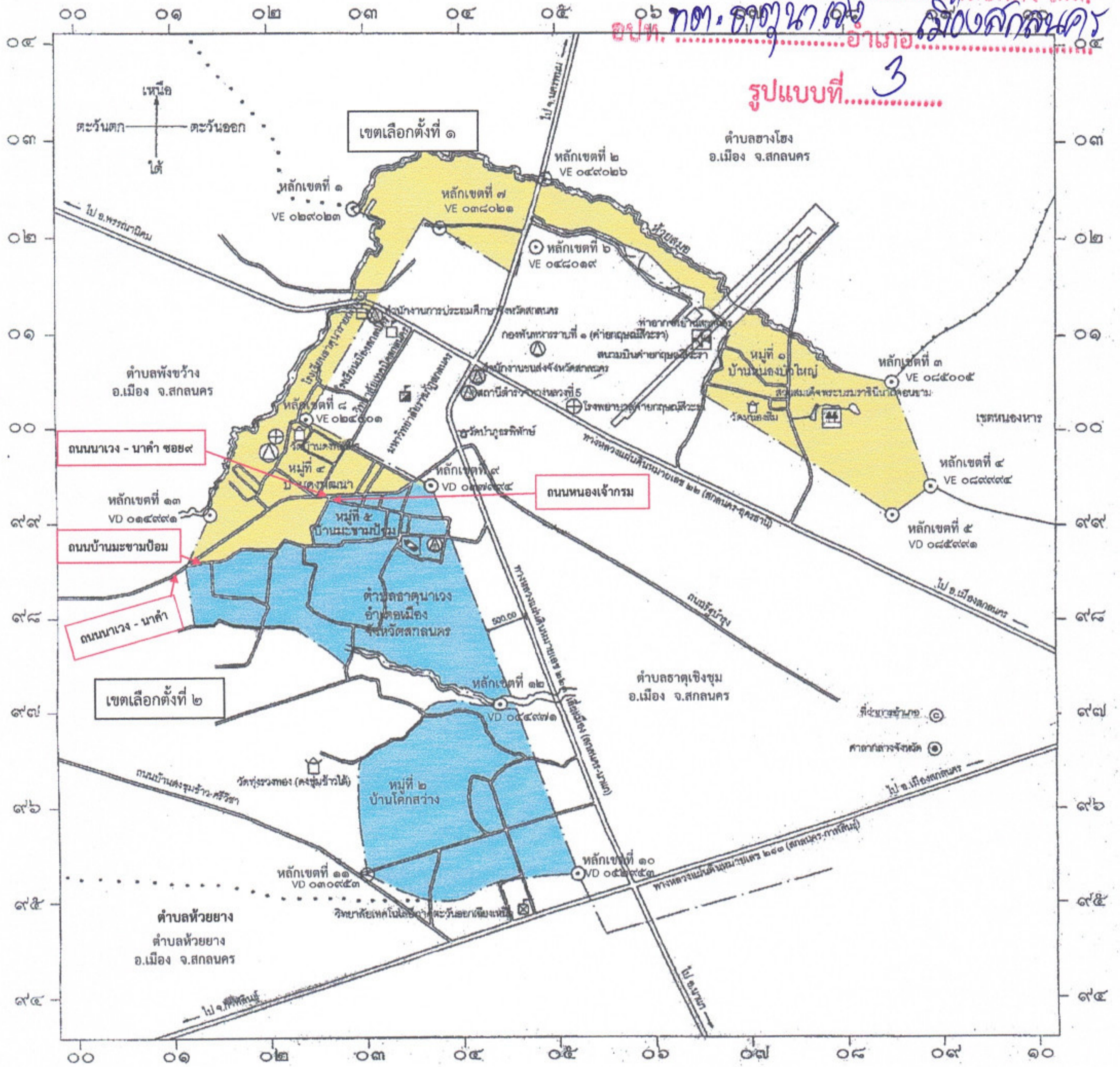
แผนที่แบ่งเขตเลือกตั้งสมาชิกสภาเทศบาลตำบลธาตุนาเวง อำเภอเมือง จังหวัดสกลนคร

แบบที่ ๓

มาตราส่วน ๑ : ๒๕,๐๐๐

เอกสารแนบท้ายประกาศแบ่งเขตเลือกตั้ง ส.ก.  
อปท. ทต.ธาตุนาเวง อ.เมือง จ.สกลนคร

รูปแบบที่ 3



เครื่องหมาย

- เขตเทศบาล
- เขตตำบลเขตองค์การบริหารส่วนตำบล
- ทางหลวง ถนน รอย
- ถนนลูกรัง พื้นถนนอ่อน
- แม่น้ำ คลอง ห้วย
- คลองส่งน้ำ
- สะพาน
- มหาวิทยาลัย วิทยาลัย โรงเรียน
- สถานีอนามัย โรงพยาบาล
- วัด
- สถานีราชการ
- ศาลากลางจังหวัด
- ที่ว่าการอำเภอ

รูปแบบที่ ๓					
เขตเลือกตั้งที่ ๑			เขตเลือกตั้งที่ ๒		
หมู่ที่	ชื่อหมู่บ้าน	จำนวนประชากร	หมู่ที่	ชื่อหมู่บ้าน	จำนวนประชากร
๑	บ้านหนองบัวใหญ่	๓๐๕	๒	บ้านโคกสว่าง	๗๓๕
๓	บ้านรุ่งพัฒนา	๕๙๙	๕	บ้านมะขามป้อม(บางส่วน)	๑,๒๒๖
๔	บ้านดงพัฒนา	๗๙๐			
๕	บ้านมะขามป้อม (บางส่วน)	๑๐๙			
ทะเบียนบ้านกลาง(ถ้ามี)		๐	ทะเบียนบ้านกลาง(ถ้ามี)		๐
รวม		๑,๘๐๓	รวม		๑,๙๖๑

เขตเลือกตั้งที่ ๑  
 เขตเลือกตั้งที่ ๒

การแบ่งเขตเลือกตั้งสมาชิกสภาเทศบาลตำบลธาตุนาเวง  
อำเภอสว่างแดนดิน จังหวัดสกลนคร

๑. เทศบาลตำบลธาตุนาเวง อำเภอเมืองสกลนคร จังหวัดสกลนคร **เอกสารแนบท้ายประกาศแบ่งเขตเลือกตั้ง ส.ถ. รูปแบบที่ ๑**  
**อปท. ทต.ธาตุนาเวง อำเภอเมืองสกลนคร**

เขตเลือกตั้งที่	จำนวนสมาชิก	ท้องที่ที่ประกอบเป็นเขตเลือกตั้ง <b>รูปแบบที่ 1, 2 และ 3</b>
๑	๖	<p>เริ่มต้นจากหลักเขตที่ ๑ ตั้งอยู่บนจุดบรรจบระหว่างเส้นแบ่งเขตตำบลธาตุนาเวง กับตำบลธาตุนาเวง อำเภอเมืองสกลนคร จังหวัดสกลนคร ตรงหลักไม้แก่นริมลำห้วยสมอ บริเวณพิกัด VE ๐๒๕๐๒๓ จากหลักเขตที่ ๑ เป็นเส้นตามกึ่งกลางลำห้วยสมอไปทางทิศตะวันออกถึงหลักเขตที่ ๒ ซึ่งตั้งอยู่สะพานข้ามลำห้วยสมอ ถนนทางหลวงแผ่นดินหมายเลข ๒๒ (สกลนคร-นครพนม) บริเวณพิกัด VE ๐๔๕๐๒๖ ระยะทางประมาณ ๒ กิโลเมตร จากหลักเขตที่ ๒ เป็นเส้นตามกึ่งกลางลำห้วยสมอไปทางทิศตะวันออก ถึงหลักเขตที่ ๓ ตรงจุดสิ้นสุดที่ลำห้วยสมอตัดกับหนองหาน (หลักซีเมนต์) บริเวณพิกัด VE ๐๘๕๐๐๕ ระยะทางประมาณ ๕ กิโลเมตร จากหลักเขตที่ ๓ ไปทางทิศใต้ ตามแนวเขตหนองหาน ถึงหลักเขตที่ ๔ บริเวณพิกัด VE ๐๘๕๕๕๔ จากหลักเขตที่ ๔ ไปทางทิศตะวันตกเฉียงใต้ตามแนวเขตเทศบาลนครสกลนคร (หลักซีเมนต์) ถึงหลักเขตที่ ๕ สิ้นสุดที่หลักซีเมนต์เขตเทศบาลนครสกลนคร บริเวณพิกัด VD ๐๘๕๕๕๑ จากหลักเขตที่ ๕ ไปทางทิศตะวันตกตามแนวเขตเทศบาลนครสกลนคร (หลักซีเมนต์) ผ่านหลังวัดหนองสิม ถึงรั้วแนวเขตสนามบินค่ายกฤษณ์สีวะรา ขึ้นไปตามแนวรั้วทิศเหนือ แล้วตัดผ่านท่าอากาศยานสกลนคร ถึงแนวรั้วท่าอากาศยานสกลนคร แล้วไปตามแนวรั้วท่าอากาศยานสกลนคร ไปทางทิศตะวันตก ถึงหลักเขตที่ ๖ ซึ่งตั้งอยู่ตรงบริเวณถนนทางหลวงแผ่นดินหมายเลข ๒๒ (สกลนคร-นครพนม) บริเวณพิกัด VE ๐๔๘๐๑๙ จากหลักเขตที่ ๖ ไปทางทิศตะวันตกเฉียงใต้แล้ววกขึ้นไปทางทิศตะวันตกตามแนวเขตเทศบาลนครสกลนครถึงหลักเขตที่ ๗ สิ้นสุดที่หลักเขตเทศบาลนครสกลนคร บริเวณพิกัด VE ๐๓๘๐๒๑ จากหลักเขตที่ ๗ ไปตามแนวเขตเทศบาลนครสกลนครทางทิศตะวันตกเฉียงใต้ ถึงหลักเขตที่ ๘ สิ้นสุดที่หลักเขตเทศบาลนครสกลนคร บริเวณพิกัด VE ๐๒๔๐๐๑ จากหลักเขตที่ ๘ ไปทางทิศตะวันออกเฉียงใต้ตามแนวเขตเทศบาลนครสกลนคร ผ่านแนวเขตรั้วด้านทิศใต้มหาวิทยาลัยราชภัฏสกลนคร (ด้านหลัง) ถึงหลักเขตที่ ๙ สิ้นสุดที่หลักเขตเทศบาลนครสกลนคร บริเวณพิกัด VD ๐๓๗๕๕๔ แล้วไปทางทิศตะวันออกเฉียงใต้ตามแนวเขตเทศบาลนครสกลนคร ถึงสุดถนนหนองเจ้ากรรมระยะทางประมาณ ๔๐๐ ม. แล้วไปทางทิศตะวันตกตามแนวถนนหนองเจ้ากรรมถึงถนน นาเวง-นาคำ ซอย ๙ ระยะทางประมาณ ๑,๑๐๐ ม.แล้วไปทางทิศตะวันตกตามแนวถนนสายนาเวง - นาคำ ซึ่งแบ่งเขตระหว่างบ้านดงพัฒนา หมู่ที่ ๔ กับบ้านมะขามป้อม หมู่ที่ ๕ จนถึงเส้นแบ่งเขตตำบลพังขว้าง อำเภอเมืองสกลนคร จังหวัดสกลนคร แล้วไปทางทิศตะวันออกเฉียงเหนือตามแนวเขตตำบลธาตุนาเวง ถึงหลักเขตที่ ๑๓ บริเวณพิกัด VD ๐๑๔๕๕๑ แล้วไปทางทิศเหนือตามแนวเขตตำบลพังขว้าง อำเภอเมืองสกลนคร จังหวัดสกลนคร บริเวณกึ่งกลางลำห้วยทรายผ่านหลังวัดป่าสามัคคีธรรมแล้วตัดผ่านทางหลวงแผ่นดินหมายเลข ๒๒ (สกลนคร-อุดรธานี) ไปทางทิศเหนือตามริมถนนซอยคุ้มทุ่งรวงทองบ้านหนองบัวสามัคคี ตำบลพังขว้าง อำเภอเมืองสกลนคร จังหวัดสกลนคร ด้านทิศตะวันออก ถึงหลักเขตที่ ๑ ซึ่งสิ้นสุดหลักไม้แก่นริมลำห้วยสมอ บริเวณพิกัด VE ๐๒๕๐๒๓ ซึ่งเป็นจุดเริ่มต้น</p>

/เขตเลือกตั้งที่ ๒ ...

เขต เลือกตั้งที่	จำนวน สมาชิก	ท้องที่ที่ประกอบเป็นเขตเลือกตั้ง
๒	๖	<p>เริ่มต้นจาก หลักเขตที่ ๑๐ บริเวณพิกัด VD ๐๕๒๙๕๓ ไปทางทิศตะวันตก ตามแนวเส้นแบ่งเขตตำบลห้วยยาง อำเภอเมืองสกลนคร จังหวัดสกลนคร ถึงหลักเขตที่ ๑๑ บริเวณพิกัด VD ๐๓๐๙๕๓ สิ้นสุดที่บ้านหนองบัวทอง จากหลักเขตที่ ๑๑ บริเวณพิกัด VD ๐๓๐๙๕๓ ไปตามแนวเส้นแบ่งเขตระหว่างตำบลธาตุนาเวง และตำบลพังขว้าง อำเภอเมืองสกลนคร จังหวัดสกลนคร ไปทางทิศเหนือ ซึ่งเป็นกึ่งกลางลำห้วยโหมง ถึงหลักเขตที่ ๑๒ บริเวณพิกัด VD ๐๔๔๙๗๑ จากหลักเขตที่ ๑๒ บริเวณพิกัด VD ๐๔๔๙๗๑ ไปทางทิศตะวันตกเฉียงเหนือตามแนวเส้นแบ่งเขตระหว่างตำบลธาตุนาเวง และตำบลพังขว้าง อำเภอเมืองสกลนคร จังหวัดสกลนคร ถึงถนนนาเวง-นาคำ แล้วไปทางทิศตะวันออกเฉียงเหนือตามแนวกึ่งกลางถนนนาเวง-นาคำ ซึ่งเป็นถนนที่แบ่งเขตหมู่บ้าน บ้านดงพัฒนา หมู่ที่ ๔ กับบ้านมะขามป้อม หมู่ที่ ๕ ตำบลธาตุนาเวง อำเภอเมืองสกลนคร จังหวัดสกลนคร จนถึงถนนนาเวง-นาคำ ซอย ๙ ระยะทางประมาณ ๑,๗๐๐ ม. แล้วไปทางทิศตะวันออกเฉียงใต้ตามแนวถนนหนองเจ้ากรมจนถึงสุดถนนหนองเจ้ากรม ระยะทางประมาณ ๑,๑๐๐ ม. แล้วไปตามแนวเขตเทศบาลนครสกลนคร ห่างจากทางหลวงแผ่นดินหมายเลข ๒๒๓ เลี้ยวเมือง (สกลนคร-นาแก) ทางทิศตะวันตก ๐.๕ กิโลเมตร ถึงหลักเขตที่ ๑๐ สิ้นสุดที่แนวเขตเทศบาลนครสกลนคร บริเวณพิกัด VD ๐๕๒๙๕๓ ซึ่งเป็นจุดเริ่มต้น</p>

๒. เทศบาลตำบลธาตุนาเวง อำเภอเมืองสกลนคร จังหวัดสกลนคร รูปแบบที่ ๒

เขต เลือกตั้งที่	จำนวน สมาชิก	ท้องที่ที่ประกอบเป็นเขตเลือกตั้ง
๑	๖	<p>เริ่มต้นจากหลักเขตที่ ๑ ตั้งอยู่บนจุดบรรจบระหว่างเส้นแบ่งเขตตำบลฮาโอง กับตำบลธาตุนาเวง อำเภอเมืองสกลนคร จังหวัดสกลนคร ตรงหลักไม้แก่นริมลำห้วยสมอ บริเวณพิกัด VE๐๒๙๐๒๓ จากหลักเขตที่ ๑ เป็นเส้นตามกึ่งกลางลำห้วยสมอไปทางทิศตะวันออก ถึงหลักเขตที่ ๒ ซึ่งตั้งอยู่สะพานข้ามลำห้วยสมอ ถนนทางหลวงแผ่นดินหมายเลข ๒๒ (สกลนคร-นครพนม)บริเวณพิกัด VE๐๔๙๐๒๖ ระยะทางประมาณ ๒ กิโลเมตร จากหลักเขตที่ ๒ เป็นเส้นตามกึ่งกลางลำห้วยสมอไปทางทิศตะวันออก ถึงหลักเขตที่ ๓ ตรงจุดสิ้นสุดที่ลำห้วยสมอตัดกับหนองหาน (หลักซีเมนต์) บริเวณพิกัด VE ๐๘๕๐๐๕ ระยะทางประมาณ ๕ กิโลเมตร จากหลักเขตที่ ๓ ไปทางทิศใต้ ตามแนวเขตหนองหาน ถึงหลักเขตที่ ๔ บริเวณพิกัด VE ๐๘๙๙๙๔ จากหลักเขตที่ ๔ ไปทางทิศตะวันตกเฉียงใต้ตามแนวเขตเทศบาลนครสกลนคร (หลักซีเมนต์) ถึงหลักเขตที่ ๕ สิ้นสุดที่หลักซีเมนต์เขตเทศบาลนครสกลนคร บริเวณพิกัด VD ๐๘๕๙๙๑ จากหลักเขตที่ ๕ ไปทางทิศตะวันตกตามแนวเขตเทศบาลนครสกลนคร (หลักซีเมนต์) ผ่านหลังวัดหนองสิม ถึงรั้วแนวเขตสนามบินค่ายกฤษณ์สีวะรา ขึ้นไปตามแนวรั้วทิศเหนือ แล้วตัดผ่านท่าอากาศยานสกลนคร ถึงแนวรั้วท่าอากาศยานสกลนคร แล้วไปตามแนวรั้วท่าอากาศยานสกลนคร ไปทางทิศตะวันตก ถึงหลักเขตที่ ๖ ซึ่งตั้งอยู่ตรงบริเวณถนนทางหลวงแผ่นดินหมายเลข ๒๒ (สกลนคร-นครพนม) บริเวณพิกัด VE ๐๔๘๐๑๙ จากหลักเขตที่ ๖ ไปทางทิศตะวันตกเฉียงใต้แล้ววกขึ้นไปทางทิศตะวันตกตามแนวเขตเทศบาลนครสกลนครถึงหลักเขตที่ ๗ สิ้นสุดที่หลักเขตเทศบาลนครสกลนคร บริเวณพิกัด VE ๐๓๘๐๒๑ จากหลักเขตที่ ๗ ไปตามแนวเขตเทศบาลนครสกลนครทางทิศตะวันตกเฉียงใต้ ถึงหลักเขตที่ ๘ สิ้นสุดที่หลักเขตเทศบาลนครสกลนคร บริเวณพิกัด VE ๐๒๔๐๐๑ จากหลักเขตที่ ๘ ไปทางทิศตะวันออกเฉียงใต้ตามแนวเขตเทศบาลนครสกลนคร ผ่านแนวเขตรั้วด้านทิศใต้ มหาวิทยาลัยราชภัฏสกลนคร (ด้านหลัง) ถึงหลักเขตที่ ๙ สิ้นสุดที่หลักเขตเทศบาลนครสกลนคร บริเวณพิกัด VD ๐๓๗๙๙๔ แล้วไปทางทิศตะวันออกเฉียงใต้ตามแนวเขตเทศบาลนครสกลนคร ถึงสุดถนนหนองเจ้ากรมระยะทางประมาณ ๔๐๐ ม. แล้วไปทางทิศตะวันตกตามแนวถนนหนองเจ้ากรมถึงถนน นาเวง-นาคำ ซอย ๙ ระยะทางประมาณ ๑,๑๐๐ ม.แล้วไปทางทิศใต้ตามแนวถนนนาเวง - นาคำ ซอย ๙ ถึงถนนบ้านมะขามป้อม ระยะทางประมาณ ๕๕๐ เมตร แล้วไปทางทิศตะวันตกตามถนนบ้านมะขามป้อมถึงถนนนาเวง- นาคำ ระยะทางประมาณ ๑,๔๐๐ ม. แล้วไปทางทิศตะวันออกเฉียงเหนือตามแนวเขตตำบลธาตุนาเวง ถึงหลักเขตที่ ๑๓ บริเวณพิกัด VD ๐๑๔๙๙๑ แล้วไปทางทิศเหนือตามแนวเขตตำบลพังขว้าง อำเภอเมืองสกลนคร จังหวัดสกลนคร บริเวณกึ่งกลางลำห้วยทรายผ่านหลังวัดป่าสามัคคีธรรมแล้วตัดผ่านทางหลวงแผ่นดินหมายเลข ๒๒ (สกลนคร-อุดรธานี) ไปทางทิศเหนือตามริมถนนซอยคุ้มทุ่งรวงทองบ้านหนองบัวสามัคคี ตำบลพังขว้าง อำเภอเมืองสกลนคร จังหวัดสกลนคร ด้านทิศตะวันออก ถึงหลักเขตที่ ๑ ซึ่งสิ้นสุดหลักไม้แก่นริมห้วยสมอ บริเวณพิกัด VE ๐๒๙๐๒๓ ซึ่งเป็นจุดเริ่มต้น</p>

/เขตเลือกตั้งที่ ๒ ...

เขต เลือกตั้งที่	จำนวน สมาชิก	ท้องที่ที่ประกอบเป็นเขตเลือกตั้ง
๒	๖	<p>เริ่มต้นจากหลักเขตที่ ๑๐ บริเวณพิกัด VD ๐๕๒๙๕๓ ไปทางทิศตะวันตก ตามแนวเส้นแบ่งเขตตำบลห้วยยาง อำเภอเมืองสกลนคร จังหวัดสกลนคร ถึงหลักเขตที่ ๑๑ สิ้นสุดที่บ้านหนองบัวทอง บริเวณพิกัด VD ๐๓๐๙๕๓ จากหลักเขตที่ ๑๑ บริเวณพิกัด VD ๐๓๐๙๕๓ ไปตามแนวเส้นแบ่งเขตตำบลพังขว้าง ไปทางทิศเหนือ ซึ่งเป็นกึ่งกลางลำห้วยโหม่ง ถึงหลักเขตที่ ๑๒ บริเวณพิกัด VD ๐๔๔๙๗๑ จากหลักเขตที่ ๑๒ บริเวณพิกัด VD ๐๔๔๙๗๑ ไปทางทิศตะวันตกเฉียงเหนือตามแนวเขตตำบลพังขว้าง ถึงถนนนาเวง-นาคำ แล้วไปทางทิศตะวันออก ตามแนวถนนบ้านมะขามป้อม ถึงถนนนาเวง - นาคำ ซอย ๙ ระยะทางประมาณ ๑,๔๐๐ ม. แล้วไปทางทิศเหนือตามแนวถนนนาเวง- นาคำ ซอย ๙ จนถึงถนนนาเวง - นาคำ ระยะทางประมาณ ๕๕๐ ม. แล้วไปทางทิศตะวันออกเฉียงใต้ตามแนวถนนหนองเจ้ากรมจนถึงสุดถนนหนองเจ้ากรม ระยะทางประมาณ ๑,๑๐๐ ม. แล้วไปตามแนวเขตเทศบาลนครสกลนครห่างจากทางหลวงแผ่นดินหมายเลข ๒๒๓ เลี้ยวเมือง (สกลนคร-นาแก) ทางทิศตะวันตก ๐.๕ กิโลเมตร ถึงหลักเขตที่ ๑๐ สิ้นสุดที่แนวเขตเทศบาลนครสกลนคร บริเวณพิกัด VD ๐๕๒๙๕๓ ซึ่งเป็นจุดเริ่มต้น</p>



๓. เทศบาลตำบลธาตุนาเวง อำเภอเมืองสกลนคร จังหวัดสกลนคร รูปแบบที่ ๓

เขต เลือกตั้งที่	จำนวน สมาชิก	ท้องที่ที่ประกอบเป็นเขตเลือกตั้ง
๑	๖	<p>เริ่มต้นจากหลักเขตที่ ๑ ตั้งอยู่บนจุดบรรจบระหว่างเส้นแบ่งเขตตำบลยางโอง กับตำบลธาตุนาเวง อำเภอเมืองสกลนคร จังหวัดสกลนคร ตรงหลักไม้แก่นริมลำห้วยสมอ บริเวณพิกัด VE ๐๒๕๐๒๓ จากหลักเขตที่ ๑ เป็นเส้นตามกึ่งกลางลำห้วยสมอไปทางทิศตะวันออกถึงหลักเขตที่ ๒ ซึ่งตั้งอยู่สะพานข้ามลำห้วยสมอ ถนนทางหลวงแผ่นดินหมายเลข ๒๒ (สกลนคร-นครพนม) บริเวณพิกัด VE ๐๔๕๐๒๖ ระยะทางประมาณ ๒ กิโลเมตร จากหลักเขตที่ ๒ เป็นเส้นตามกึ่งกลางลำห้วยสมอไปทางทิศตะวันออก ถึงหลักเขตที่ ๓ ตรงจุดสิ้นสุดที่ลำห้วยสมอตัดกับหนองหาน (หลักซีเมนต์) บริเวณพิกัด VE ๐๘๕๐๐๕ ระยะทางประมาณ ๕ กิโลเมตร จากหลักเขตที่ ๓ ไปทางทิศใต้ ตามแนวเขตหนองหาน ถึงหลักเขตที่ ๔ บริเวณพิกัด VE ๐๘๕๕๕๔ จากหลักเขตที่ ๔ ไปทางทิศตะวันตกเฉียงใต้ตามแนวเขตเทศบาลนครสกลนคร (หลักซีเมนต์) ถึงหลักเขตที่ ๕ สิ้นสุดที่หลักซีเมนต์เขตเทศบาลนครสกลนคร บริเวณพิกัด VD ๐๘๕๕๕๑ จากหลักเขตที่ ๕ ไปทางทิศตะวันตกตามแนวเขตเทศบาลนครสกลนคร (หลักซีเมนต์) ผ่านหลังวัดหนองสิม ถึงรั้วแนวเขตสนามบึงค่ายกฤษณสีวะราชขึ้นไปตามแนวรั้วทิศเหนือ แล้วตัดผ่านท่าอากาศยานสกลนคร ถึงแนวรั้วท่าอากาศยานสกลนคร แล้วไปตามแนวรั้วท่าอากาศยานสกลนคร ไปทางทิศตะวันตก ถึงหลักเขตที่ ๖ ซึ่งตั้งอยู่ตรงบริเวณถนนทางหลวงแผ่นดินหมายเลข ๒๒ (สกลนคร-นครพนม) บริเวณพิกัด VE ๐๔๕๐๑๕ จากหลักเขตที่ ๖ ไปทางทิศตะวันตกเฉียงใต้แล้ววกขึ้นไปทางทิศตะวันตกตามแนวเขตเทศบาลนครสกลนครถึงหลักเขตที่ ๗ สิ้นสุดที่หลักเขตเทศบาลนครสกลนคร บริเวณพิกัด VE ๐๓๕๐๒๑ จากหลักเขตที่ ๗ ไปตามแนวเขตเทศบาลนครสกลนครทางทิศตะวันตกเฉียงใต้ ถึงหลักเขตที่ ๘ สิ้นสุดที่หลักเขตเทศบาลนครสกลนคร บริเวณพิกัด VD ๐๓๗๕๕๔ แล้วไปทางทิศตะวันตกตามแนวถนนนาเวง-นาคำ ซึ่งแบ่งเขตระหว่างบ้านดงพัฒนา หมู่ที่ ๔ กับบ้านมะขามป้อม หมู่ที่ ๕ ตำบลธาตุนาเวง อำเภอเมืองสกลนคร จังหวัดสกลนคร ถึงถนน นาเวง-นาคำ ซอย ๙ ระยะทางประมาณ ๙๗๐ ม. แล้วไปทางทิศใต้ตามแนวถนนนาเวง-นาคำ ซอย ๙ ถึงถนนบ้านมะขามป้อม ระยะทางประมาณ ๕๕๐ ม. แล้วไปทางทิศตะวันตกตามถนนบ้านมะขามป้อมถึงถนนนาเวง- นาคำ ระยะทางประมาณ ๑,๔๐๐ ม. แล้วไปทางทิศตะวันออกเฉียงเหนือตามแนวเขตตำบลธาตุนาเวง ถึงหลักเขตที่ ๑๓ บริเวณพิกัด VD ๐๑๔๕๕๑ แล้วไปทางทิศเหนือตามแนวเขตตำบลพังขว้าง บริเวณกึ่งกลางลำห้วยทรายผ่านหลังวัดป่าสามัคคีธรรม แล้วตัดผ่านทางหลวงแผ่นดินหมายเลข ๒๒ (สกลนคร-อุดรธานี) ไปทางทิศเหนือตามริมถนนซอยคุ้มทุ่งรวงทองบ้านหนองบัวสามัคคี ตำบลพังขว้าง อำเภอเมืองสกลนคร จังหวัดสกลนคร ด้านทิศตะวันออก ถึงหลักเขตที่ ๑ ซึ่งสิ้นสุดหลักไม้แก่นริมลำห้วยสมอ บริเวณพิกัด VE ๐๒๕๐๒๓ ซึ่งเป็นจุดเริ่มต้น</p>

เขต เลือกตั้งที่	จำนวน สมาชิก	ท้องที่ที่ประกอบเป็นเขตเลือกตั้ง
๒	๖	เริ่มต้นจากหลักเขตที่ ๙ บริเวณพิกัด VD ๐๓๗๙๙๔ ไปตามแนวเขตเทศบาลนคร สกลนครห่างจากทางหลวงแผ่นดินหมายเลข ๒๒๓ เลียงเมือง (สกลนคร-นาแก) ทางทิศ ตะวันตก ๐.๕ กิโลเมตร ถึงหลักเขตที่ ๑๐ สิ้นสุดที่แนวเขตเทศบาลนครสกลนคร บริเวณ พิกัด VD ๐๕๒๙๕๓ จากหลักเขตที่ ๑๐ ไปทางทิศตะวันตก ตามแนวเขตตำบลห้วยยาง ถึงหลักเขตที่ ๑๑ สิ้นสุดที่บ้านหนองบัวทอง บริเวณพิกัด VD ๐๓๐๙๕๓ จากหลักเขตที่ ๑๑ ไปตามแนวเขตตำบลพังขว้าง ไปทางทิศเหนือ ซึ่งเป็นกึ่งกลางลำห้วยโหมง ถึงหลักเขต ที่ ๑๒ บริเวณพิกัด VD ๐๔๔๙๗๑ จากหลักเขตที่ ๑๒ ไปทางทิศตะวันตกเฉียงเหนือตาม แนวเขตตำบลพังขว้างถึงถนนนาเวง-นาคำ แล้วไปทางทิศตะวันออกตามแนวถนนบ้าน มะขามป้อม ถึง ถนนนาเวง - นาคำ ซอย ๙ ระยะทางประมาณ ๑,๔๐๐ ม. แล้วไปทาง ทิศเหนือตามแนวถนนสายนาเวง- นาคำ ซอย ๙ จนถึง ถนนนาเวง - นาคำ ระยะทาง ประมาณ ๕๕๐ ม. แล้วไปทางทิศตะวันออกตามแนวกึ่งกลางถนนสายนาเวง- นาคำ ซึ่ง เป็นถนนที่แบ่งเขตหมู่บ้าน บ้านดงพัฒนากับบ้านมะขามป้อม จนถึงหลักเขตที่ ๙ บริเวณ พิกัด VD ๐๓๗๙๙๔ ซึ่งเป็นจุดเริ่มต้น

ประกาศ ณ วันที่ ๑๒ กุมภาพันธ์ พ.ศ.๒๕๖๓



(นายนคร บุญมีผล)

ผู้อำนวยการการเลือกตั้งประจำจังหวัดสกลนคร